

Airconditioning

Productinformatie

WSH-HR Basis Wand-unit
Standaard-inverter-warmtepomp



De basis wand-unit van Mitsubishi Electric heeft een modern en compact uiterlijk. De wand-unit is voorzien van een eenvoudig te gebruiken infrarood afstandsbediening en optioneel uit te breiden met een wifi-module. De wand-units zijn ook te leveren op de basis multi-split sets WDXH-HA40i en WTXH-HA50i.

Unieke eigenschappen

- + Goede prijs-kwaliteitverhouding
- + Hoge energie efficiëntie i.v.m. R32 koudemiddel
- + Voorzien van een dag timer
- + Uit te breiden met de Wifi-module (MAC-567IF-E)



Airconditioning

Productinformatie

WSH-HR Basis Wand-unit Standaard-inverter-warmtepomp

Energie label tot:

Koelen **A++** S.E.E.R. Verwarmen **A+** S.C.O.P.



Set specificaties		WSH-HR25I	WSH-HR35I	WSH-HR50I
	Binnen-unit	MSZ-HR25 VF	MSZ-HR35 VF	MSZ-HR50 VF
	Buiten-unit	MUZ-HR25 VF	MUZ-HR35 VF	MUZ-HR50 VF

Vermogen en prestaties

		WSH-HR25I	WSH-HR35I	WSH-HR50I
Koelcapaciteit	kW	0,5-2,9	0,9-3,4	1,3-5
S.E.E.R. Koelen		6,2	6,2	6,5
Jaarlijks energiegebruik in koelbedrijf *	kWu	141	191	269
Energie label koelen		A++	A++	A++
Verwarmingscapaciteit	kW	0,5-3,5	0,9-3,7	1,4-6,5
Verwarmingscapaciteit bij -10 °C	kW	1,5	2,0	3,0
S.C.O.P. Verwarmen		4,3	4,3	4,3
Jaarlijks energiegebruik in verw.bedrijf *	kWu	614	781	1224
Energie label verwarmen		A+	A+	A+
Voorzien van Cleaning Free Technology		Ja	Ja	Ja

Elektrische gegevens

		WSH-HR25I	WSH-HR35I	WSH-HR50I
Voeding **	V/Fase/Hz	230/1/50	230/1/50	230/1/50
Opg. vermogen set (koelen/verwarmen)	kW	0,8/0,85	1,21/0,975	2,05/1,55
Nominale stroomsterkte (binnen/buiten)	A	0,2/4,8	0,27/6,4	0,36/9,6
Afzekerwaarde	A	10	10	12
Bekabeling tussen binnen- en buiten-unit	mm ²	4x1,5	4x1,5	4x1,5
Voedingskabel naar binnen- of buiten-unit	Buiten	Buiten	Buiten	Buiten

Overige gegevens

		WSH-HR25I	WSH-HR35I	WSH-HR50I
Koudemiddel		R32	R32	R32
Max. Leidinglengte	m	20	20	20
Max. Hoogteverschil	m	12	12	12
Koelleiding diameters	inch	1/4-3/8	1/4-3/8	1/4-3/8
Nominale koudemiddelvulling	kg	0,40	0,45	0,80
Voorgevuld tot x m leidinglengte	m	7	7	7
Extra vulling per meter leidinglengte	g/m	20	20	20
Koelen bij lage buitentemperaturen	°C	Ja (-10)	Ja (-10)	Ja (-10)

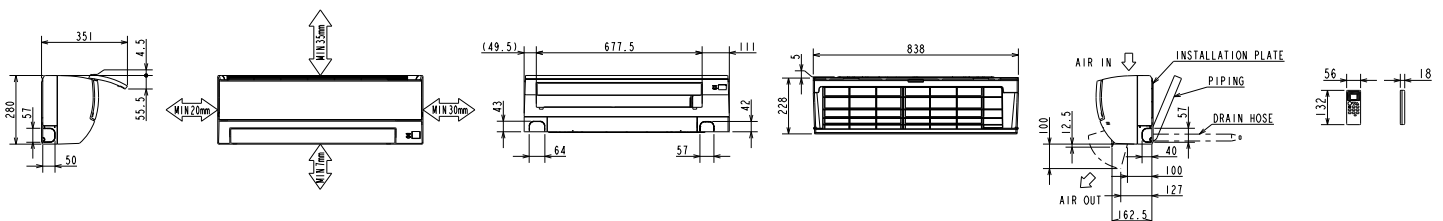
Type Binnen-unit		MSZ-HR25 VF	MSZ-HR35 VF	MSZ-HR50 VF
Luchtvolume super laag/hog	m ³ /h	216/582	216/702	384/786
Geluidsniveau (laag/hog)	dB(A)	21/43	22/46	28/45
Gewicht	kg	8,5	8,5	9,0
Afmeting (HxBxD)	mm	280x838x228	280x838x228	280x838x228
Benodigde condens aansluiting inwendig	mm	16	16	16

Type Buiten-unit		MUZ-HR25 VF	MUZ-HR35 VF	MUZ-HR50 VF
Luchtvolume	m ³ /h	1932	2052	1962
Geluidsniveau ***	dB(A)	50	51	50
Gewicht	kg	23	24	35
Afmeting (HxBxD)	mm	538x699x249	538x699x249	550x800x285

* Verbruik is gebaseerd op testresultaten. Het werkelijke verbruik is afhankelijk van gebruik en weersomstandigheden. ** Bij een 400V voeding dient er altijd 3 fase met een 0 toegepast te worden. *** Gemeten op 1 meter van de unit in vrijveld condities.

Afmetingen

Binnen-unit



AUTHORIZED DISTRIBUTOR



Alklima B.V.
Van Hennaertweg 27-29, 2952 CA Alblasserdam
Postbus 1176, 3350 CD Papendrecht

T +31 (0)78 615 00 00
E info@alklima.nl
I www.alklima.nl

Alklima B.V. is exclusief importeur van Mitsubishi Electric Living Environment Systems voor Nederland